

Rob van der Zanden



De proefperiode, meten en monitoren



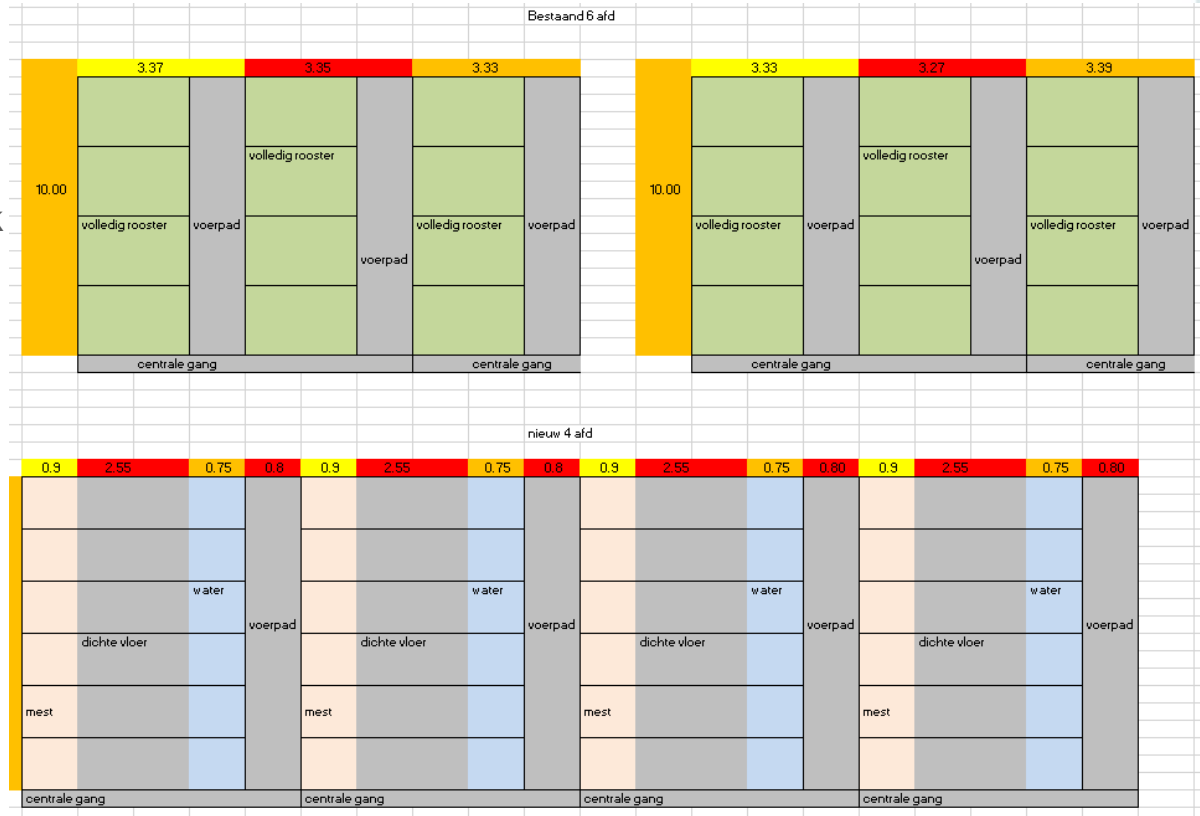
Renovatie bestaande stal vraagt voorbereiding

- Inventariseer details
- Zijn bestaande tekeningen correct?
- Afmetingen overal controleren
- Wat zit er in de put?
- Hoeveel tegelijk?
- Tijdelijk elders of tijdelijk krimp?



Voorbeeld nieuwe indeling maken

- Verhouding 1:2
- 60% dichte vloer
- Mestkanaal 90-100
- Waterkanaal voerbak
- Voerpad verschuiven



Kelders per afdeling



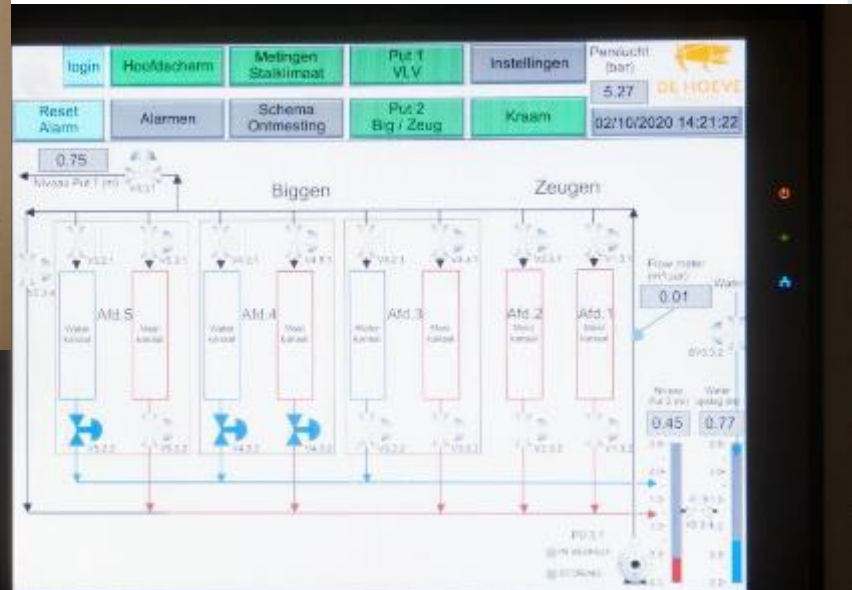
Kelders in 1 keer



Riool en spoelleiding



Bedieningsgemak en aansturing



Luchtwasserstal SBV

